

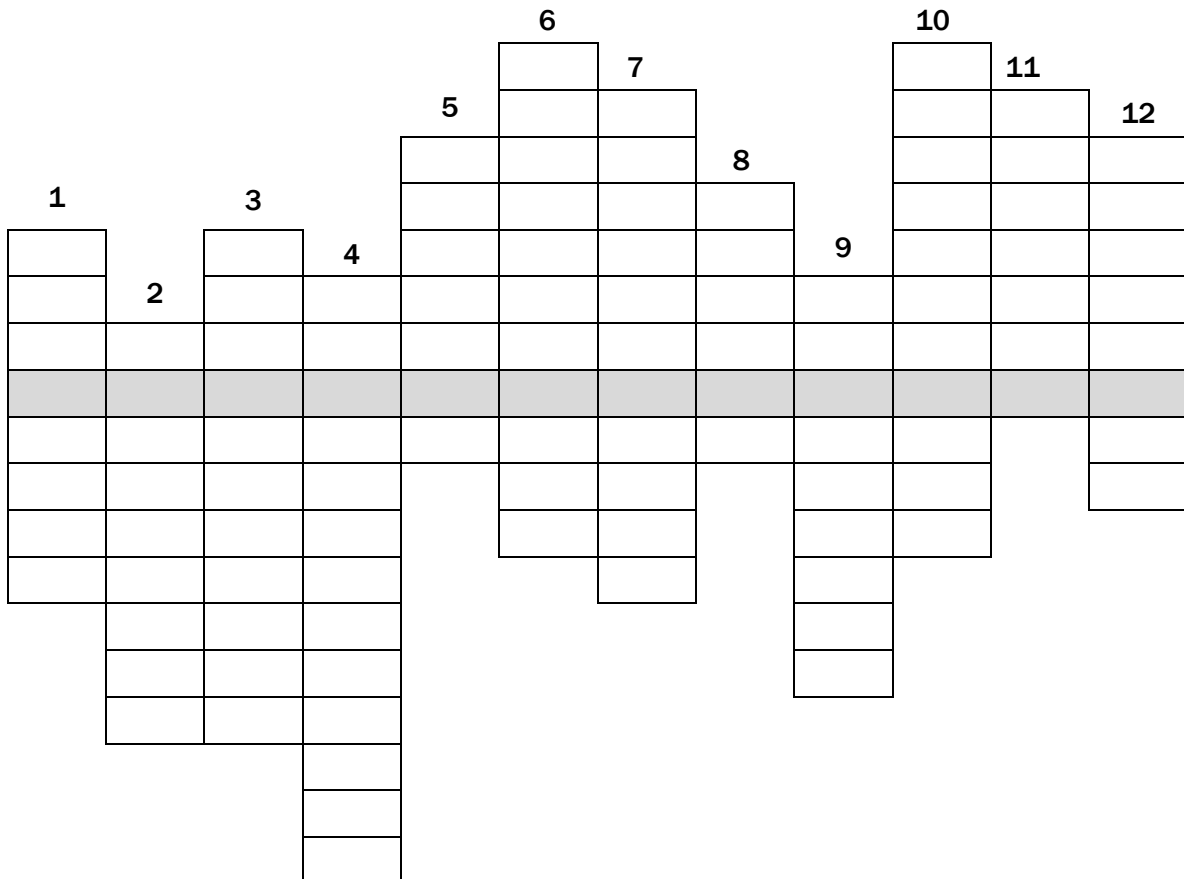
KARTA PRACY W XXIX KONKURSIE WIEDZY O WROCŁAWIU
„WROCŁAW MOJE MIASTO”
(Etap III – półfinał, klasy VII – VIII i gimnazja)

Imię i nazwisko:

Klasa: Szkoła:

ZADANIE I

Współcześnie we Wrocławiu powstało wiele pomników, niektóre z nich są atrakcją turystyczną. Na podstawie opis odgadnij, o jaki pomnik chodzi i wpisz jego nazwę do diagramu krzyżówki. Litery z kratek na szarym tle czytane w kolejności, pozwolą na odczytanie hasła. Następnie proszę wyjaśnić znaczenie hasła.



1. Narodowy wieszcz mający swój pomnik i park na Promenadzie Staromiejskiej.
2. Pomnik – instalacja, składająca się z czternastu naturalnej wielkości postaci, która została odsłonięta w 2005 roku przy ul. Świdnickiej.
3. Postać z książkami, która zdobi Most Uniwersytecki.
4. Niezwykła instalacja z wykorzystaniem prawdziwego parowozu znajdująca się na placu Strzegomskim.
5. Stojący przed Teatrem Współczesnym, 9-ciometrowy, betonowy mebel Tadeusza Kantora,
6. Rzeźba (fontanna) stojąca na południowej elewacji Starego Ratusza. Jej współczesna wersja pochodzi z 1998 r.
7. Plenerowa rzeźba w parku Słowackiego przedstawiająca dwa fotele, z których jeden zajęty jest przez kobietą postacią.
8. Temu wybitnemu artyście Wrocław poświęcił dwa pomniki. Jeden znajduje się na ul. Oławskiej, drugi w Parku Południowym.
9. Pomnik na Wyspie Bielarskiej przedstawiający dwie postaci grające w popularną grę planszową.
10. Największy ruch zawodowy w Polsce, któremu poświęcony pomnik stoi przy ulicy Norwida i składa się z pięciu równej wielkości sześcianów, ustawionych jeden na drugim.
11. Biskup, który ma swój pomnik na Wyspie Piaskowej, znany ze słów „Przebaczymy i prosimy o przebaczenie”.
12. Mają swój pomnik na placu Strzeleckim, w kształcenie betonowej ściany przebitej krzyżem.

Wyjaśnienie hasła krzyżówki (co to jest, gdzie się znajduje, co przedstawia?)

(0 –15)

.....

Zadanie II

Już jutro (18 maja) we Wrocławiu odbędzie się po raz kolejny wielka impreza kulturalna – Noc Muzeów. Zadanie to ma sprawdzić waszą znajomość wrocławskich muzeów i ich największych atrakcji. Do tabeli „Wystawy/eksponaty” dopisz nazwy muzeów, w których można je zobaczyć.

LITERY	WYSTAWY/EKSPONATY	MUZEA WE WROCŁAWIU
A.	Abakany
B.	Pracownia alchemika
C.	Kolekcja czepców śląskich
D.	Herma relikwiarzowa św. Doroty
E.	Skarb z Bremy
F.	Wystawa „Wrocław 1945 – 2016”
G.	Mieszkanie Henryka Tomaszewskiego
H.	Kolekcja hełmów Jacka Kijaka
I.	Najstarszy witraż w Polsce
J.	Galeria Sławnych Wrocławian

(0 -10)

Zadanie III

Odpowiedz na pytania podkreślając właściwą odpowiedź:

1. Gdzie we Wrocławiu można podziwiać kompleks sześciu wieżowców autorstwa wybitnej architektki Jadwigi Grabowskiej-Hawryluk, które nazywane są wrocławskim Manhattanem lub sedesowcami?

- a. plac Powstańców Warszawy
- b. ulica Legnicka
- c. ulica Powstańców Śląskich
- d. plac Grunwaldzki

2. We Wrocławiu po II wojnie światowej pracowało wielu wybitnych naukowców, których badania i praca przyczyniły się do rozwoju nauki na świecie. Należeli do nich: Hugo Steinhaus, Alfred Jahn, Marian Morelowski, Jan Łopuszański. Co ich łączy?

- a. dziedzina wiedzy
- b. miejsce urodzenia
- c. miejsce pracy (uczelnia)
- d. miejsce spoczynku

3. W ostatnich latach we Wrocławiu odbywały się różnego rodzaju imprezy o zasięgu międzynarodowym. Wskaż prawidłowy, pod względem chronologii, ciąg wydarzeń, których areną była stolica Dolnego Śląska.

- a. Kongres Eucharystyczny – EURO – Europejska Stolica Kultury – The World Games
- b. EURO – Europejska Stolica Kultury – Kongres Eucharystyczny – The World Games
- c. Kongres Eucharystyczny – Europejska Stolica Kultury – EURO – The World Games
- d. EURO – Europejska Stolica Kultury – The World Games – Kongres Eucharystyczny

4. Pomnik Tysiąclecia Diecezji Wrocławskiej jest największym pomnikiem i zarazem świątynią pod wezwaniem:

- a. Św. Stanisława Kostki
- b. św. Maksymiliana Marii Kolbego
- c. Odkupiciela Świata
- d. NMP Królowej Pokoju

(0 -4)

Zadanie IV

Na obecny kształt Wrocławia wpływali jego wybitni mieszkańcy, których osiągnięcia sławiły miasto i podnosiły jego prestiż. W tym zadaniu do TABELI z „Dziedzina działalności” wpisz dużą literę stojącą przy nazwisku wrocławianina. Następnie: do TABELI z osobami za pomocą małej litery alfabetu przyporządkuj jej osiągnięcie.

DZIEDZINA DZIAŁALNOŚCI					
SPORT	MEDYCyna	LITERATURA	KOŚCIÓŁ	NAUKA	KULTURA

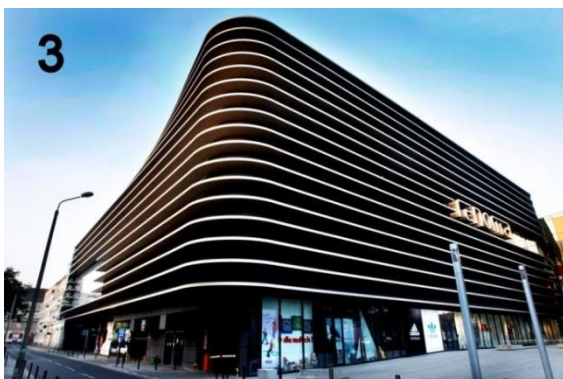
Duża litera	Wrocławianin	Mała litera
A.	ADAM WÓJCIK	
B.	EDWARD MARCZEWSKI	
C.	WIKTOR BROSS	
D.	JÓZEF PATER	
E.	SYLWESTER CHĘCIŃSKI	
F.	KAMIL GIŻYCKI	
G.	PAWEŁ PAWLAK	
H.	RAFAŁ KUBACKI	
I.	ALEKSANDER ZIENKIEWICZ	
J.	STANISŁAW TOŁPA	
K.	ANTONI FALKIEWICZ	
L.	MAREK KRAJEWSKI	

Mała litera	OSIĄGNIĘCIA
a.	Film „Sami swoi”
b.	Polska szkoła internistyczna
c.	Projekt Logo Wrocławia
d.	Książka „Śmierć w Breslau”
e.	Pierwsza operacja na otwartym sercu
f.	Twórca „teoria mnogości”
g.	Finalista mistrzostw Europy w koszykówce
h.	Historyk dziejów kościoła
i.	Odkrywcza preparatu wzmacniającego organizm
j.	Pierwszy polski mistrz świata w judo
k.	Książka „Lwica Uanga”
l.	Twórca Duszpasterstwa Akademickiego „Pod Czwórką”

(0 –24)

Zadanie V

Na zdjęciach prezentowane są obiekty wybudowane we Wrocławiu w latach 1918 - 2018. Twoim zadaniem jest podpisać te ilustracje, czyli podać nazwy tych budowli oraz ich lokalizację.





NR	NAZWA OBIEKTU	LOKALIZACJA (ULICA/PLAC)
1.		
2.		
3.		
4.		
5.		
6.		
7.		
8.		
9.		
10.		