

FINAL KONKURSU WIEDZY O WROCŁAWIU. EDYCJA 2022/2023 ZADANIE 3: RATUSZ WROCŁAWSKI (S)

Imię Nazwisko.....

Szkoła

I. Odpowiedz na pytania związane z wrocławskim Ratuszem:

1. W której części Rynku jest usytuowany wrocławski Ratusz?
 - a. północno-wschodniej
 - b. południowo-wschodniej
 - c. południowo-zachodniej
2. Co można zobaczyć z wieży Ratusza patrząc w kierunku wschodnim?
 - a. kościół św. Marii Magdaleny
 - b. Kościół św. Elżbiety
 - c. Uniwersytet
3. W miejsce jakiego obiektu zbudowano w 1863 roku Nowy Ratusz?
 - a. Domu Kupców
 - b. Domu Płócienników
 - c. Domu Sukienników

II. Uzupełnij tabelkę, wpisując w każdym wierszu ostatniej kolumny odpowiednią literkę (A, B, C), przyporządkowaną właściwej odpowiedzi.

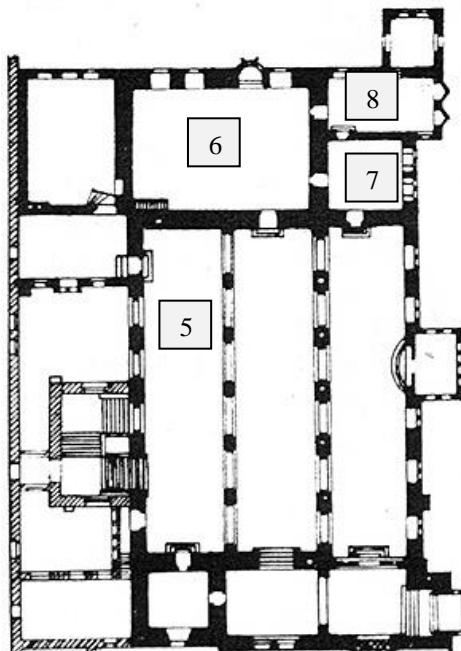
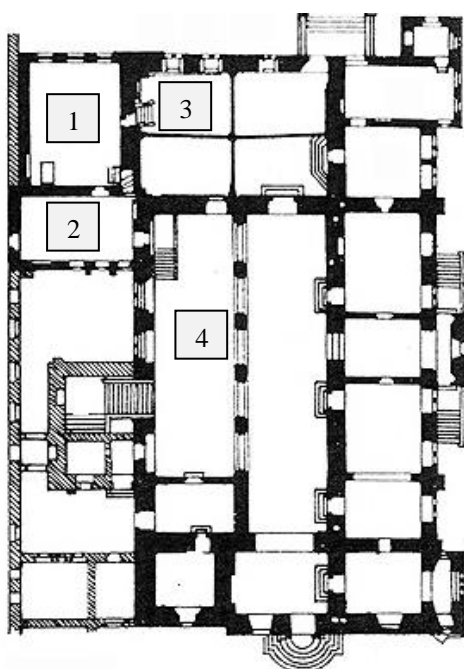
	Określenia (nazwy, nazwiska) związane z ratuszem	Litera
1.	Wiek, w którym rozpoczęto budowę Ratusza	
2.	Styl obiektu	.
3.	Architekt związany z renowacją Ratusza.	
4.	Reprezentacyjna sala w Ratuszu.	
5.	Sala, w której znajduje się Galeria Wielkich Wrocławian.	
6.	Sala Ratusza, która dawniej pełniła rolę kaplicy.	
7.	Element Ratusza wykorzystany w logo Wrocławia.	
8.	Muzeum mieszczące się w Ratuszu.	
9.	Strona, od której wchodzi się obecnie do Ratusza.	
10.	Styl, jaki reprezentuje portal od strony zachodniej Ratusza.	
11.	Element Ratusza, który reprezentuje styl renesansowy.	
12.	Wiek, z którego pochodził najstarszy zegar na Ratuszu.	

1.	A	XIII	B	XIV	C	XV
2.	A	Gotyck	B	Renesans	C	Neogotyck
3.	A	Wilhelm Grapow	B	Karl Lüdecke	C	Carl Gothard Langhans
4.	A	Mieszczkańska	B	Sądowa	C	Wielka
5.	A	Książęca	B	Mieszczkańska	C	Sądowa
6.	A	Wielka	B	Kancelaria Rady	C	Książęca
7.	A	Tarcza zegara	B	Trójkątny szczyt ze sterczynami	C	Wieża zegarowa
8.	A	Historyczne miasta Wrocławia	B	Sztuki Mieszczkańskiej	C	Sztuki Medalierskiej
9.	A	Wschodnia	B	Zachodnia	C	Południowa
10.	A	Gotycki	B	Renesansowy	C	Barokowy
11	A	Szczyt wschodni	B	Hełm wieży ratusza	C	Wejście do Piwnicy Świdnickiej
12	A	XV	B	XIV	C	XIII

III. Poniżej przedstawione są plany parteru i pierwszego piętra Ratusza z numeracją pomieszczeń. Zlokalizuj sale Ratusza wpisując do tabeli przy ich nazwach odpowiednie numery z planu.

PARTER

PIERWSZE PIĘTRO



	Sala Wielka
	Sala Sądowa
	Skarbiec
	Izba Rady
	Izba Seniora Rady
	Sala Książęca
	Kancelaria Rady
	Sala Mieszczkańska