

FINAL KONKURSU WIEDZY O WROCŁAWIU. EDYCJA 2022/2023. ZADANIE 3: RATUSZ WROCŁAWSKI (M)

Imię Nazwisko.....

Szkoła

I. Odpowiedz na pytania związane z wrocławskim Ratuszem:

1. W której części Rynku jest usytuowany wrocławski Ratusz?
 - a. północno-wschodniej
 - b. południowo-wschodniej
 - c. południowo-zachodniej
2. Co można zobaczyć z wieży Ratusza patrząc w kierunku wschodnim?
 - a. Kościół św. Marii Magdaleny
 - b. Kościół św. Elżbiety
 - c. Uniwersytet
3. W miejsce jakiego obiektu zbudowano w 1863 roku Nowy Ratusz?
 - a. Domu Kupców
 - b. Domu Płócienników
 - c. Domu Sukienników

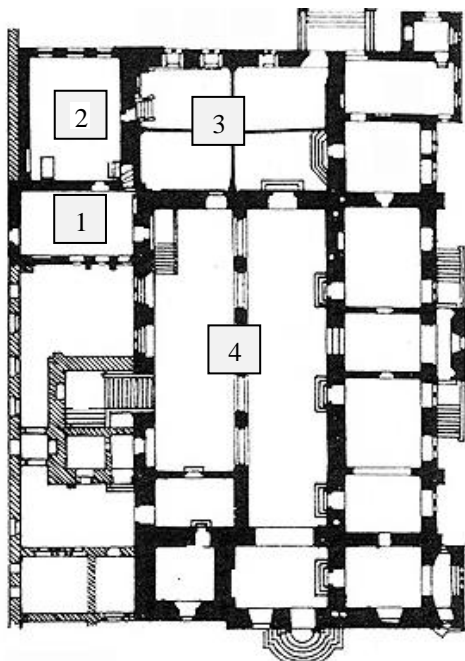
II. Uzupełnij tabelkę, wpisując w każdym wierszu ostatniej kolumny odpowiednią literkę (A, B, C), przyporządkowaną właściwej odpowiedzi.

	Określenia (nazwy, nazwiska) związane z ratuszem	Litera
1.	Wiek, w którym rozpoczęto budowę Ratusza.	
2.	Styl obiektu.	
3.	Architekt związany z Ratuszem.	
4.	Reprezentacyjna sala w Ratuszu.	
5.	Sala, w której znajduje się Galeria Wielkich Wrocławian.	
6.	Sala Ratusza, która dawniej pełniła rolę kaplicy.	
7.	Element Ratusza wykorzystany w logo Wrocławia.	
8.	Muzeum mieszczące się w Ratuszu.	
9.	Strona, od której obecnie wchodzi się do Ratusza.	

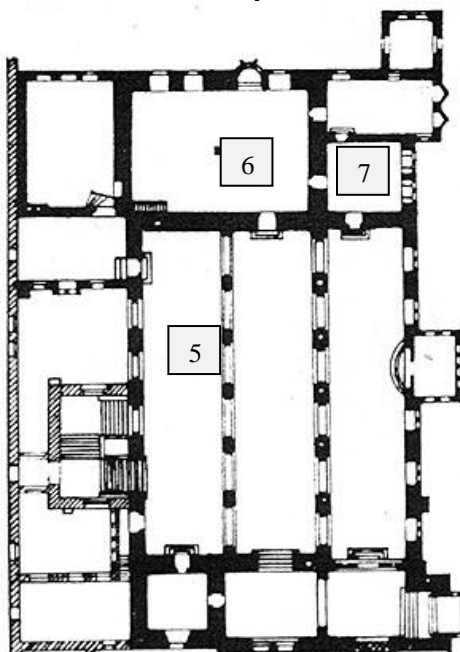
1.	A	XIII	B	XIV	C	XV
2.	A	Gotyk	B	Renesans	C	Neogotyk
3.	A	Wilhelm Grapow	B	Karl Lüdecke	C	Carl Gothard Langhans
4.	A	Mieszczańska	B	Sądowa	C	Wielka
5.	A	Książęca	B	Mieszczańska	C	Sądowa
6.	A	Wielka	B	Kancelaria Rady	C	Książęca
7.	A	Tarcza zegara	B	Trójkątny szczyt ze sterczynami	C	Wieża zegarowa
8.	A	Historyczne Miasta Wrocławia	B	Sztuki Mieszczańskiej	C	Sztuki Medalierskiej
9.	A	Północna	B	Wschodnia	C	Zachodnia

III. Poniżej przedstawione są plany parteru i pierwszego piętra Ratusza z numeracją pomieszczeń. Zlokalizuj sale Ratusza wpisując do tabeli przy ich nazwach odpowiednie numery z planu.

PARTER



PIERWSZE PIĘTRO



	Sala Wielka
	Sala Sądowa
	Izba Rady
	Izba Seniora Rady
	Sala Książęca
	Kancelaria Rady
	Sala Mieszczańska